

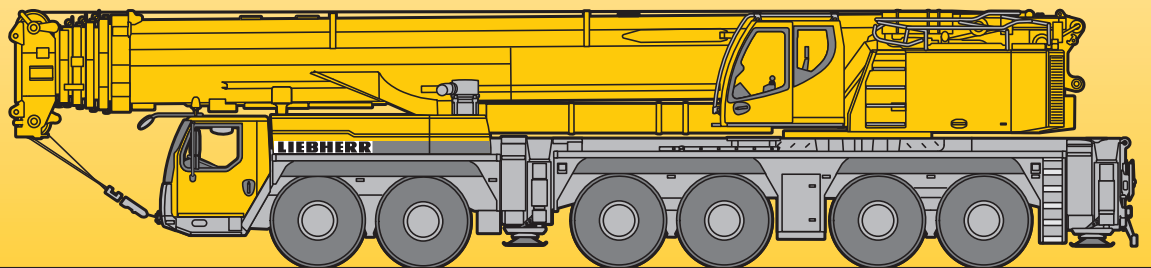
Mobilkran • Mobile Crane

LTM 1350-6.1



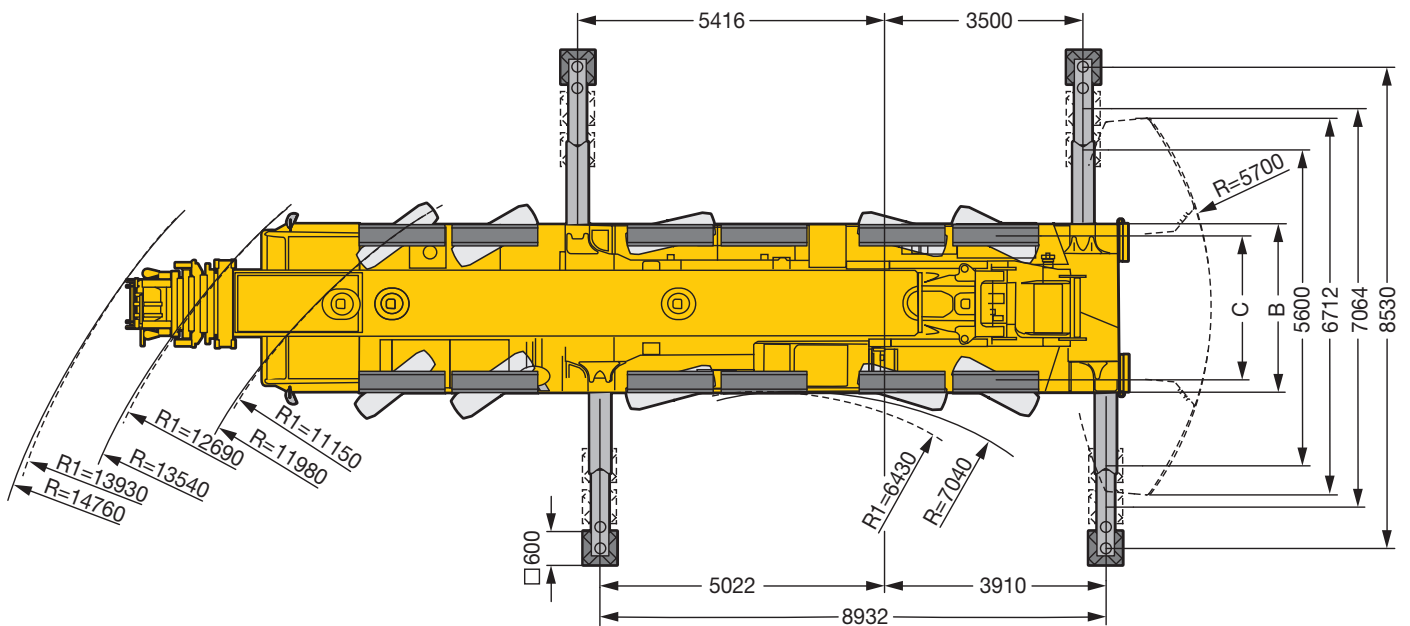
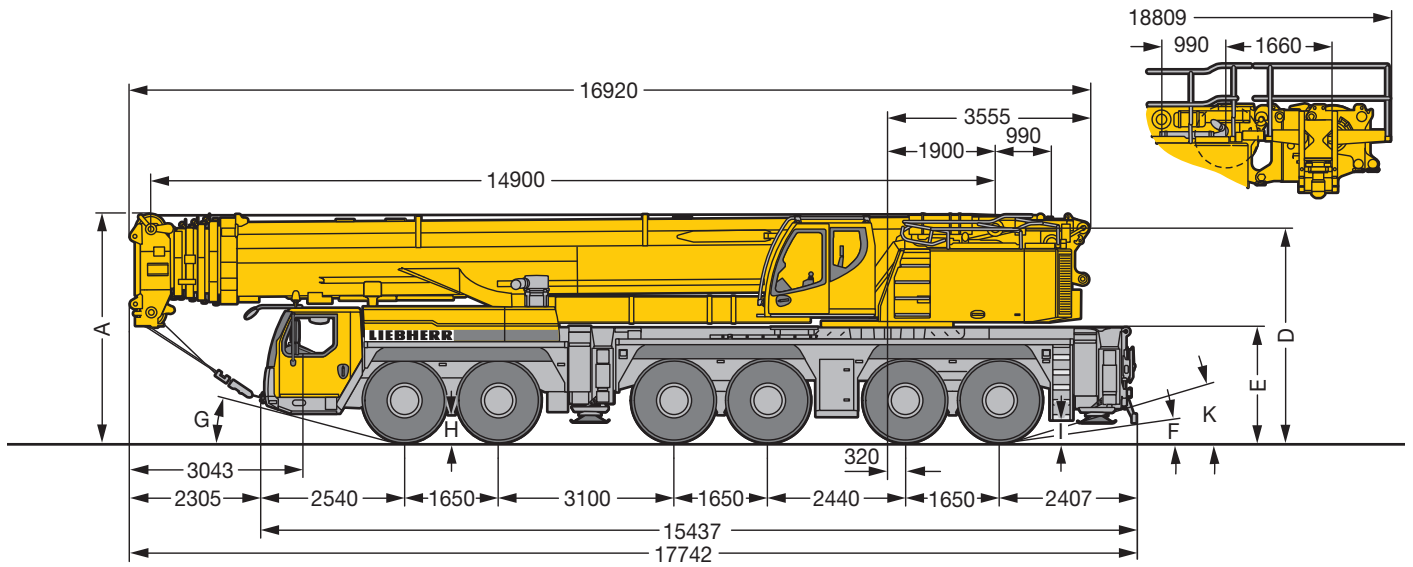
NORWEST

CRANE HIRE




LIEBHERR

Maße
Dimensions
Encombrement • Dimensioni
Dimensiones • Габариты крана



S2271.04

R₁ = Allradlenkung · All-wheel steering · Direction toutes roues · Tutti gli assi sterzanti · Dirección en todos los ejes · Поворот всеми колесами

	Maße · Dimensions · Encombrement · Dimensioni · Dimensiones · Размеры mm										
	A	A	B	C	D	E	F	G	H	I	K
385/95 R 25 (14.00 R 25)	3950	3825	3000	2563	3705	1965	7°	12°	350	300	14°
445/95 R 25 (16.00 R 25)	4000	3875	3000	2551	3755	2015	8°	14°	400	350	15°
525/80 R 25 (20.5 R 25)	4000	3875	3100	2573	3755	2015	8°	14°	400	350	15°

* abgesenkt · lowered · abaissé · abbassato · suspensión abajo · шасси осажено

Gewichte
Weights
Poids • Pesì
Pesos • Нагрузки



Achse · Axle Essieu · Asse Eje · Мосты	1	2	3	4	5	6	Gesamtgewicht · Total weight t Poids total · Peso totale t Peso total · Общий вес, т
t	12	12	12	12	12	12	72



Traglast · Load t Forces de levage · Portata t Capacidad de carga · Грузоподъемность, т	Rollen · No. of sheaves Poulies · Pulegge Poleas · Канатных блоков	Stränge · No. of lines Brins · Tratti portanti Reenvíos · Запасовка	Gewicht · Weight kg Poids · Peso kg Peso · Собст. вес, кг
213	12	20	3400
156	7	14	2200
125	5	11	1600
80	3	7	1000 / 3000*
36,2	1	3	1000
12,2	–	1	600

* nur bei Betrieb mit 12 m Wippspitze erforderlich · only necessary for operation with 12 m luffing fly jib
nécessaire uniquement en cas de fonctionnement avec la fléchette à volée variable de 12 m · necessario solo per utilizzo con falcone a volata variabile 12 m
sólo necesario con servicio de plumin abatible de 12 m · требуется только при работе с удлинителем с изменяемым вылетом 12 м

Geschwindigkeiten
Working speeds
Vitesses • Velocità
Velocidades • Скорости



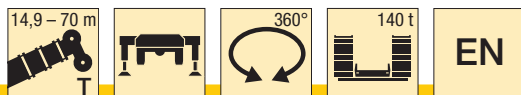
		1	2	3	4	5	6	7	8	9	10	11	12	R 1	R 2	
385/95 R 25 (14.00 R 25)	km/h	2,25 – 5,7	7,3	9,4	12,1	15,3	19,6	26	33,3	43,1	55,2	69,9	75	2,43 – 6,1	7,9	56,9 %
445/95 R 25 (16.00 R 25) 525/80 R 25 (20.5 R 25)		2,45 – 6,2	7,9	10,3	13,1	16,7	21,4	28,2	36,2	46,8	60	76,1	80	2,64 – 6,7	8,6	50,9 %



Antriebe · Drive Mecanismos · Meccanismi Accionamiento · Приводы	stufenlos · infinitely variable en continu · continuo regulable sin escalonamiento · бесступенчато	Seil ø / Seillänge · Rope diameter / length Diamètre / longueur du câble · Diametro / lunghezza fune Diámetro / longitud cable · Диаметр / длина	Max. Seilzug · Max. single line pull Effort au brin maxi · Mass. tiro diretto fune Tiro máx. en cable · Макс. тяговое усилие
	m/min für einfachen Strang · single line 0 – 136 m/min au brin simple · per tiro diretto · a tiro directo м/мин при однократной запасовке	23 mm / 350 m	122 kN
	m/min für einfachen Strang · single line 0 – 140 m/min au brin simple · per tiro diretto · a tiro directo м/мин при однократной запасовке	23 mm / 630 m	122 kN
	0 – 1,1 min ⁻¹ об/мин		
	ca. 75 s bis 84° Auslegerstellung · approx. 75 seconds to reach 84° boom angle env. 75 s jusqu'à 84° · circa 75 s fino ad un'angolazione del braccio di 84° aprox. 75 segundos hasta 84° de inclinación de pluma · ок. 75 сек. до выставления стрелы на 84°		
	ca. 533 s für Auslegerlänge 14,9 m – 70 m · approx. 533 seconds for boom extension from 14.9 m – 70 m env. 533 s pour passer de 14,9 m – 70 m · circa 533 s per passare da 14,9 m a 70 m aprox. 533 segundos para telescopar la pluma de 14,9 m – 70 m · ок. 533 сек. до выдвижения от 14,9 м до 70 м		

Traglasten
Lifting capacities
Forces de levage • Portate
Tablas de carga • Грузоподъемность

T



	14,9 m	20 m	25 m	30,1 m	35,2 m	40,2 m	45,3 m	50,4 m	55,5 m	60,5 m	65,6 m	69,1 m	70 m	
6	134,8													6
7	120,3	121	120,3	105,5	77,4									7
8	108,4	109,2	108,4	102,5	86	62,9								8
9	98,5	99,3	98,6	97,5	84,7	69,2								9
10	90,2	90,9	90,2	89,9	83,2	68,4	49,8	40,4						10
11	82,9	83,7	82,9	82,6	81	66,8	47,3	39,1	31,9					11
12	76,7	77,4	76,7	76,4	76,4	64,8	44,8	37,5	31,4	26				12
13	51,8	72,1	71,2	70,9	71,6	62,5	42,5	35,9	30,3	25,6	20,8			13
14		67,2	66,4	66	66,8	59,6	40,2	34,3	29,2	25	20,7	17,4	16,8	14
16		59,1	58,3	57,8	58,6	53,9	36,2	31,3	27	23,5	20,1	16,8	16,4	16
18		36,7	51,2	51,1	51,5	49,2	32,4	28,7	24,9	21,9	19,2	16	15,7	18
20			45,3	46,1	45,5	45	30	26,1	23	20,4	18,2	15,1	14,9	20
22			38,4	41,2	40,6	41,4	27,9	23,8	21,3	19	17,1	14,3	14,1	22
24				37,2	36,6	37,4	26,2	21,8	19,6	17,7	16,1	13,4	13,3	24
26				33,2	33,1	33,9	24,5	20	18,1	16,5	15,1	12,7	12,6	26
28				21,5	30,1	31	23,2	18,5	16,8	15,4	14,2	12	11,9	28
30					27,9	28,4	22	17,1	15,5	14,3	13,3	11,3	11,2	30
32					23	26,1	20,9	16,2	14,4	13,3	12,5	10,6	10,5	32
34						24,1	19,9	15,4	13,3	12,4	11,7	10	9,9	34
36						20,7	19	14,6	12,5	11,5	11	9,3	9,2	36
38						14	18,3	13,9	11,7	10,8	10,3	8,8	8,6	38
40							17,6	13,2	11,1	10,2	9,6	8,3	8,1	40
42							14,7	12,6	10,6	9,6	9	7,8	7,6	42
44								12,1	10	9,1	8,5	7,3	7	44
46								11,6	9,6	8,6	7,9	6,9	6,6	46
48								8,9	9,2	8,1	7,5	6,6	6,2	48
50									8,8	7,7	7	6,2	5,7	50
52									8,5	7,3	6,5	5,9	5,4	52
54										6,9	6,1	5,5	5	54
56										6,6	5,8	5,2	4,6	56
58										5,4	5,4	5	4,3	58
60											5,1	4,7	4	60
62											4,8	4,4	3,7	62
64												4,2	3,5	64
66												3,9	3,3	66

t_180_00301_00_000

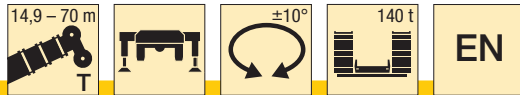
Traglasten

Lifting capacities

Forces de levage • Portate

Tablas de carga • Грузоподъемность

T

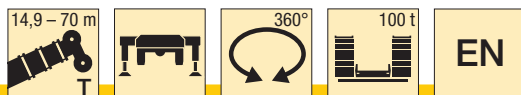


	14,9 m	20 m	25 m	30,1 m	35,2 m	40,2 m	45,3 m	50,4 m	55,5 m	60,5 m	65,6 m	69,1 m	70 m	
3	155,7													3
3,5	155,7	155,6												3,5
4	155,7	155,7	147,9											4
4,5	155,7	155,7	148,1	112,2										4,5
5	155,7	155,2	145,6	112,9										5
6	145,6	141,8	133,3	111,9	89,9									6
7	131,6	129,7	121,1	105,9	87,2	70,2								7
8	119,9	119,1	111,3	102,5	86	69,9	53,1							8
9	109	109	103,4	97,5	84,7	69,2	51,9	41,1						9
10	97,8	98	96,2	90,8	83,2	68,4	49,8	40,4	32,3					10
11	88,3	88,5	88,3	85,1	81	66,8	47,3	39,1	31,9					11
12	79,7	80,7	80,6	79,6	76,4	64,8	44,8	37,5	31,4	26				12
13	51,8	74,2	73,9	73,4	71,7	62,5	42,5	35,9	30,3	25,6	20,8			13
14		68,9	68	67,6	67,4	59,6	40,2	34,3	29,2	25	20,7	17,4	16,8	14
16		59,5	58,6	58,1	58,9	53,9	36,2	31,3	27	23,5	20,1	16,8	16,4	16
18		36,7	51,2	51,1	51,5	49,2	32,4	28,7	24,9	21,9	19,2	16	15,7	18
20			45,3	46,1	45,5	45	30	26,1	23	20,4	18,2	15,1	14,9	20
22			38,4	41,2	40,6	41,4	27,9	23,8	21,3	19	17,1	14,3	14,1	22
24				37,2	36,6	37,4	26,2	21,8	19,6	17,7	16,1	13,4	13,3	24
26				33,2	33,1	33,9	24,5	20	18,1	16,5	15,1	12,7	12,6	26
28				21,5	30,1	31	23,2	18,5	16,8	15,4	14,2	12	11,9	28
30					27,9	28,4	22	17,1	15,5	14,3	13,3	11,3	11,2	30
32					23	26,1	20,9	16,2	14,4	13,3	12,5	10,6	10,5	32
34						24,1	19,9	15,4	13,3	12,4	11,7	10	9,9	34
36						20,7	19	14,6	12,5	11,5	11	9,3	9,2	36
38						14	18,3	13,9	11,7	10,8	10,3	8,8	8,6	38
40							17,6	13,2	11,1	10,2	9,6	8,3	8,1	40
42							14,7	12,6	10,6	9,6	9	7,8	7,6	42
44								12,1	10	9,1	8,5	7,3	7	44
46								11,6	9,6	8,6	7,9	6,9	6,6	46
48								8,9	9,2	8,1	7,5	6,6	6,2	48
50									8,8	7,7	7	6,2	5,7	50
52									8,5	7,3	6,5	5,9	5,4	52
54										6,9	6,1	5,5	5	54
56										6,6	5,8	5,2	4,6	56
58										5,4	5,4	5	4,3	58
60											5,1	4,7	4	60
62											4,8	4,4	3,7	62
64												4,2	3,5	64
66												3,9	3,3	66

t_180_00201_00_000

Traglasten
Lifting capacities
Forces de levage • Portate
Tablas de carga • Грузоподъемность

T



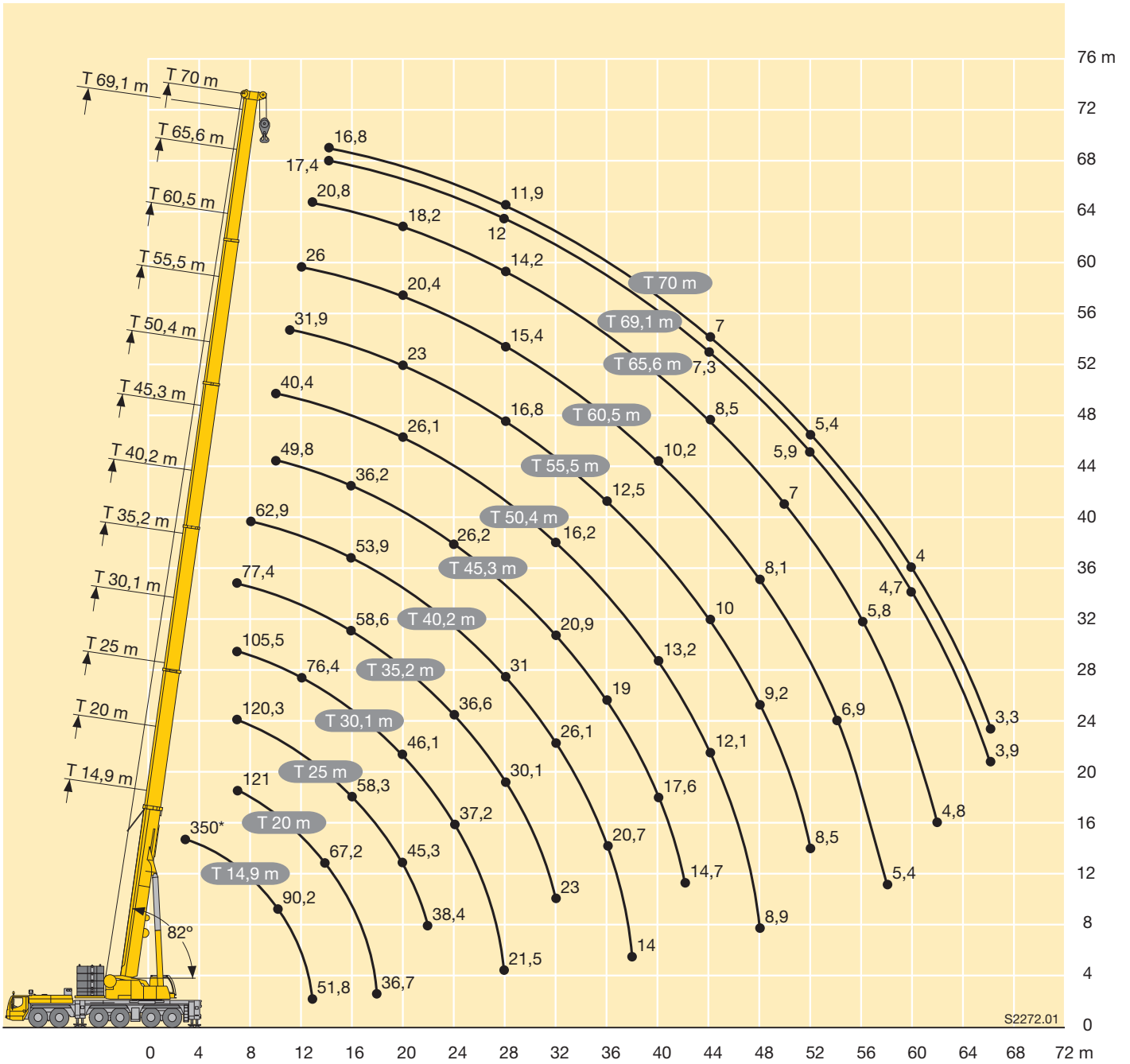
m	m														m
	14,9 m	20 m	25 m	30,1 m	35,2 m	40,2 m	45,3 m	50,4 m	55,5 m	60,5 m	65,6 m	69,1 m	70 m		
3	350	155,7													3
3,5	200,6	155,7	155,6												3,5
4	188,6	155,7	155,7	147,9											4
4,5	177,9	155,7	155,7	148,1	112,2										4,5
5	168,3	148,2	148,3	145,6	112,9										5
6	146,6	130,7	131,3	130,6	111,9	89,9									6
7	125,7	116,6	117,3	116,6	105,9	87,2	70,2								7
8	109,7	105	105,8	105	102,5	86	69,9	53,1							8
9	97,1	95,4	96,2	95,5	95,1	84,7	69,2	51,9	41,1						9
10	87	87	87,8	86,9	86,6	83,2	68,4	49,8	40,4	32,3					10
11	78,5	78,5	79,4	78,6	78,3	79	66,8	47,3	39,1	31,9					11
12	71,5	71,5	72,3	71,5	72,2	72	64,8	44,8	37,5	31,4	26				12
13	51,8	51,8	66,4	65,6	66,4	65,9	62,5	42,5	35,9	30,3	25,6	20,8			13
14			61,1	61,2	61,2	60,7	59,6	40,2	34,3	29,2	25	20,7	17,4	16,8	14
16			52,6	52,8	52,6	52,1	53,1	36,2	31,3	27	23,5	20,1	16,8	16,4	16
18			36,7	46,2	46	45,4	46,3	32,4	28,7	24,9	21,9	19,2	16	15,7	18
20				40,9	40,7	40,9	41	30	26,1	23	20,4	18,2	15,1	14,9	20
22				36,5	36,2	37,1	36,5	27,9	23,8	21,3	19	17,1	14,3	14,1	22
24					32,2	33,2	32,5	26,2	21,8	19,6	17,7	16,1	13,4	13,3	24
26					29,8	29,7	29	24,5	20	18,1	16,5	15,1	12,7	12,6	26
28					21,5	26,8	26	23,2	18,5	16,8	15,4	14,2	12	11,9	28
30						24,3	23,5	22	17,1	15,5	14,3	13,3	11,3	11,2	30
32						22	21,4	20,9	16,2	14,4	13,3	12,5	10,6	10,5	32
34							19,4	19,8	15,4	13,3	12,4	11,7	10	9,9	34
36							17,8	18,5	14,6	12,5	11,5	11	9,3	9,2	36
38							14	17	13,9	11,7	10,8	10,3	8,8	8,6	38
40								15,6	13,2	11,1	10,2	9,6	8,3	8,1	40
42								14,4	12,6	10,6	9,6	9	7,8	7,6	42
44									12,1	10	9,1	8,5	7,3	7	44
46									11,6	9,6	8,6	7,9	6,9	6,6	46
48									8,9	9,2	8,1	7,5	6,6	6,2	48
50										8,8	7,7	7	6,2	5,7	50
52										8,5	7,3	6,5	5,9	5,4	52
54											6,9	6,1	5,5	5	54
56											6,6	5,8	5,2	4,6	56
58											5,4	5,4	5	4,3	58
60												5,1	4,7	4	60
62												4,8	4,4	3,7	62
64													4,2	3,5	64
66													3,9	3,3	66

* nach hinten · over rear · en arrière · sul posteriore · hacia atrás · стрела повернута назад

t_180_00005_00_000 / 00305_00_000

Hubhöhen
Lifting heights
 Hauteurs de levage • Altezze di sollevamento
 Alturas de elevación • Высота подъема

T



*100 t Ballast · Counterweight · Contrepoids · Contrappeso · Contrapeso · Противовес

Traglasten

Lifting capacities

Forces de levage • Portate

Tablas de carga • Грузоподъемность

TY



	30,1 m	35,2 m	40,2 m	45,3 m	50,4 m	55,5 m	59 m	60,5 m	64 m	65,6 m	69,1 m	70 m	
8	106,8	96,1											8
9	98,7	94,9	80,6										9
10	90,1	87,9	83,2	71,9									10
11	83,4	81,7	78,5	72,3									11
12	76,9	76,3	74,9	70,5	62,6								12
13	71,2	71,7	70,7	67,1	61,3	53,8	48,8	45,8		40,5		34,7	13
14	66,1	66,7	66,3	63,6	59,4	53,1	48,4	45,5	41,6	40,2	35,3	34,4	14
16	57,6	58,2	58,9	58,2	54,2	50	46	44,5	40,4	39,1	33,9	33,8	16
18	50,7	51,4	52,1	52,1	50,7	47	43,4	42,7	38,7	37	32,1	32,7	18
20	45,1	45,7	46,4	46,5	46,3	44,2	41	40,7	36,8	35,1	30,5	31,3	20
22	40	40,9	41,6	41,7	41,8	40,9	38,8	38,6	34,9	33,3	29	29,8	22
24	35,6	36,5	37,2	37,4	37,5	37,2	36,4	36,2	33,2	31,7	27,7	28,4	24
26	30,5	32,7	33,5	33,6	33,8	33,6	33,5	33,1	31,6	30,2	26,6	27,2	26
28	16,5	29,6	30,3	30,5	30,6	30,5	30,6	30,3	29,8	28,7	25,5	26	28
30		26,4	27,5	27,7	27,8	27,7	27,8	27,6	27,5	26,6	24,4	24,8	30
32		19,4	25,1	25,3	25,4	25,2	25,4	25,2	25,3	24,4	23,3	23,8	32
34			22,9	23,1	23,3	23,1	23,3	23,1	23,2	22,5	22,2	22,3	34
36			18,5	21,2	21,4	21,2	21,4	21,2	21,3	20,6	20,7	20,7	36
38			10	19,4	19,7	19,5	19,7	19,4	19,6	18,9	19,1	19,1	38
40				16,5	18,1	18	18,2	17,9	18,1	17,4	17,6	17,6	40
42				11,6	16,7	16,6	16,7	16,5	16,7	15,9	16,2	16,2	42
44					14,6	15,2	15,4	15,2	15,4	14,6	14,8	15	44
46					11,2	13,9	14,2	13,9	14,1	13,4	13,6	13,6	46
48					5,4	12,4	13	12,7	13	12,2	12,5	12,5	48
50						9,8	11,8	11,7	11,9	11,2	11,4	11,4	50
52						6,3	10,1	10,5	10,9	10,2	10,4	10,5	52
54							7,6	8,5	10	9,3	9,6	9,6	54
56							3,9	6	8,6	8,3	8,7	8,7	56
58									6,7	6,8	7,9	7,9	58
60									4,1	4,8	6,8	7	60
62										2,3	5,3	5,7	62
64											3,4	3,9	64
66												1,8	66

TAB 180_10101_00_000



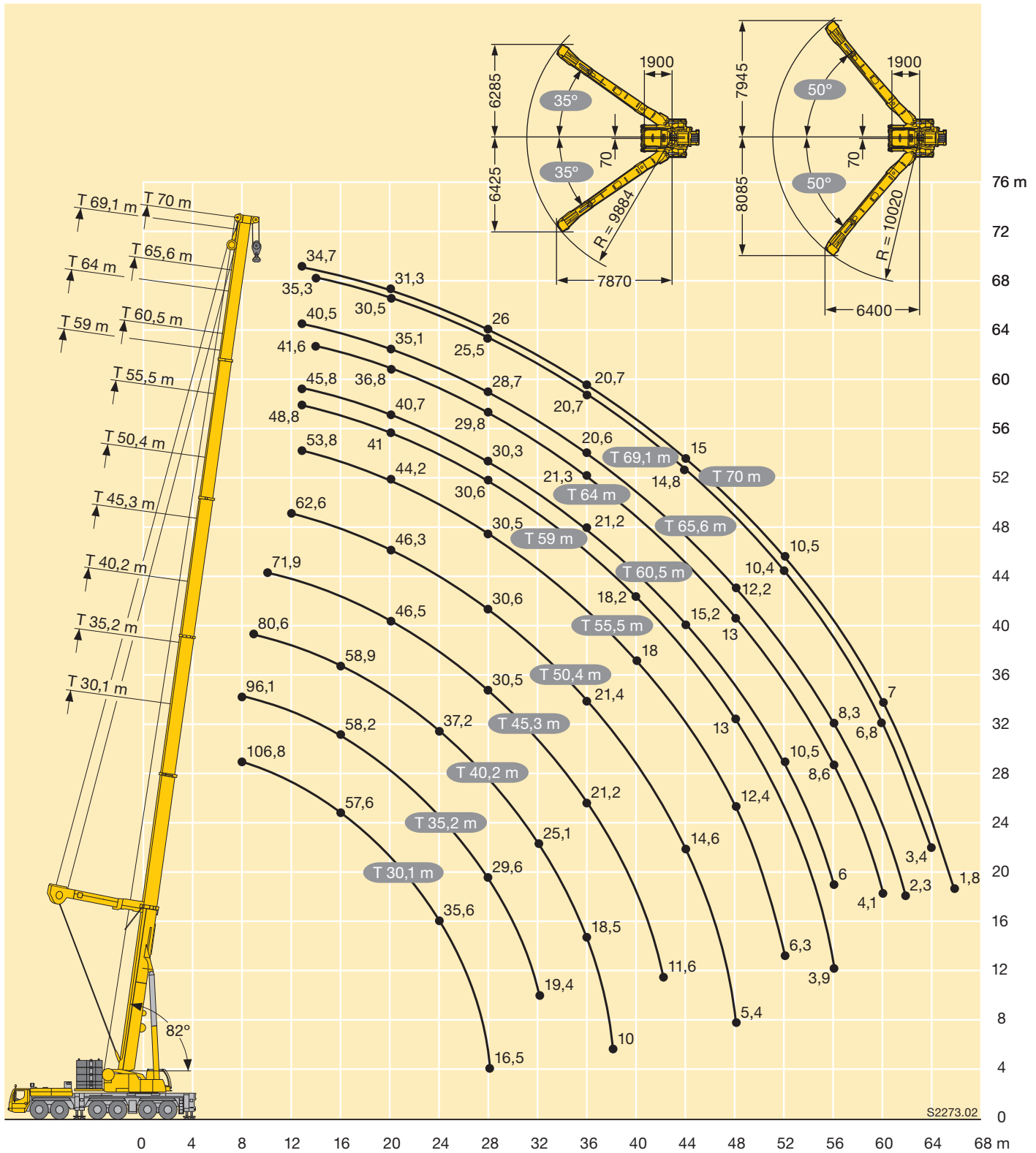
	30,1 m	35,2 m	40,2 m	45,3 m	50,4 m	55,5 m	59 m	60,5 m	64 m	65,6 m	69,1 m	70 m	
4,5	110,6												4,5
5	112,7												5
6	113,4	99,9											6
7	113,6	102,4	86										7
8	105,2	101,2	85,9	72,1									8
9	95,6	94,7	85,8	72,5	62,7								9
10	87,3	86,7	83,2	72,5	62,8								10
11	80,7	80,4	79,1	72,3	62,8	53,8	49	45,9					11
12	73,9	74,4	74	70,5	62,6	53,8	49	45,9	41,9	40,7		34,4	12
13	67,4	68,1	67,8	66,9	61,3	53,8	48,8	45,8	41,8	40,5	36	34,7	13
14	61,9	62,5	62,9	62,6	59,4	53,1	48,4	45,5	41,6	40,2	35,3	34,4	14
16	52,7	53,5	54,1	54,3	53,6	50	46	44,5	40,4	39,1	33,9	33,8	16
18	45,6	46,3	47	47,1	47,2	45,7	43,4	42,7	38,7	37	32,1	32,7	18
20	39,8	40,6	41,3	41,4	41,5	40,4	39,8	39,1	36,8	35,1	30,5	31,3	20
22	35	35,8	36,5	36,7	36,8	36	35,5	34,9	34,3	33,1	29	29,8	22
24	31	31,9	32,6	32,7	32,9	32,2	31,9	31,3	30,9	29,8	27,7	28,3	24
26	27,3	28,4	29,2	29,4	29,5	29	28,7	28,2	27,9	26,8	26,2	26,5	26
28	16,5	25,3	26,1	26,3	26,5	26,2	25,9	25,5	25,2	24,2	24	23,9	28
30		22,4	23,4	23,6	23,7	23,6	23,5	23	22,8	21,8	21,7	21,6	30
32		19	20,9	21,2	21,3	21,2	21,3	20,8	20,7	19,7	19,7	19,6	32
34			18,8	19	19,3	19	19,2	18,9	18,8	17,9	17,8	17,8	34
36			16,9	17,1	17,4	17,2	17,3	17,1	17,1	16,2	16,2	16,2	36
38			10	15,4	15,7	15,5	15,7	15,4	15,6	14,7	14,7	14,7	38
40				13,9	14,2	14	14,2	13,9	14,1	13,3	13,4	13,4	40
42				11,6	12,8	12,7	12,8	12,6	12,8	12	12,2	12,2	42
44					11,6	11,4	11,6	11,4	11,6	10,9	11	11,1	44
46					10,4	10,3	10,5	10,3	10,5	9,7	10	10	46
48					5,4	9,3	9,5	9,2	9,4	8,7	9	9	48
50						8,4	8,6	8,3	8,5	7,8	8,1	8,1	50
52						6,3	7,7	7,4	7,7	6,9	7,2	7,2	52
54							6,9	6,6	6,9	6,1	6,4	6,4	54
56							3,9	5,5	6,1	5,3	5,6	5,6	56
58									5,4	4,6	4,9	4,9	58
60									4,1	3,9	4,2	4,2	60
62										2,3	3,6	3,6	62
64											2,9	3	64
66												1,8	66

TAB 180_10105_00_000

Hubhöhen Lifting heights

Hauteurs de levage · Altezze di sollevamento
Alturas de elevación · Высота подъема

TY



Winkel der Y-Abspannung zwischen 35° bis 50°, abhängig vom Ausfahrzustand der einzelnen Teleskopteile.
 Angle of the Y-suspension between 35° and 50° depending on the extension condition of the individual telescopic sections.
 Angle du haubanage Y entre 35° et 50°, en fonction de l'état de sortie des différents éléments télescopiques.
 Angolo del braccio tirantato Y tra 35° e 50°, in base alla posizione di sfilo delle singole sezioni telescopiche.
 Ángulo del arriostamiento de la pluma Y entre 35° hasta 50°, dependiendo del telescopaje de los tramos.
 Угол Y-оттяжки между 35° и 50°, в зависимости от процентного выдвигания отдельных секций телескопической стрелы.